

NEUBAUPROJEKT CHALET WILERA IN BELLWALD

Preis auf Anfrage



Neubau Chalet Wilera in Bellwald



Mitten im Dorfteil Wilera ist dieses Neubauprojekt geplant. Wenige hundert Meter von der Skipiste entfernt sowie nahe vom Höhenwanderweg Goms nach Blitzingen gelegen.

In gemütlicher Chalet Ambiente umgeben von Alpenwiesen und Wäldern können Sie die lange Sonnenscheindauer und die Panoramasicht genießen. Zahlreiche Möglichkeiten wie Skifahren, Langlauf, Tennis, Minigolf, Pumphtruck, Wandern und Biken sind vorhanden.

Bellwald ist bekannt für seine Familienfreundlichkeit. Geniessen Sie die Zeit mit Ihrer Familie mit den vielfältigen Sportangeboten oder entspannen Sie sich umgeben von den Walliser Bergen.

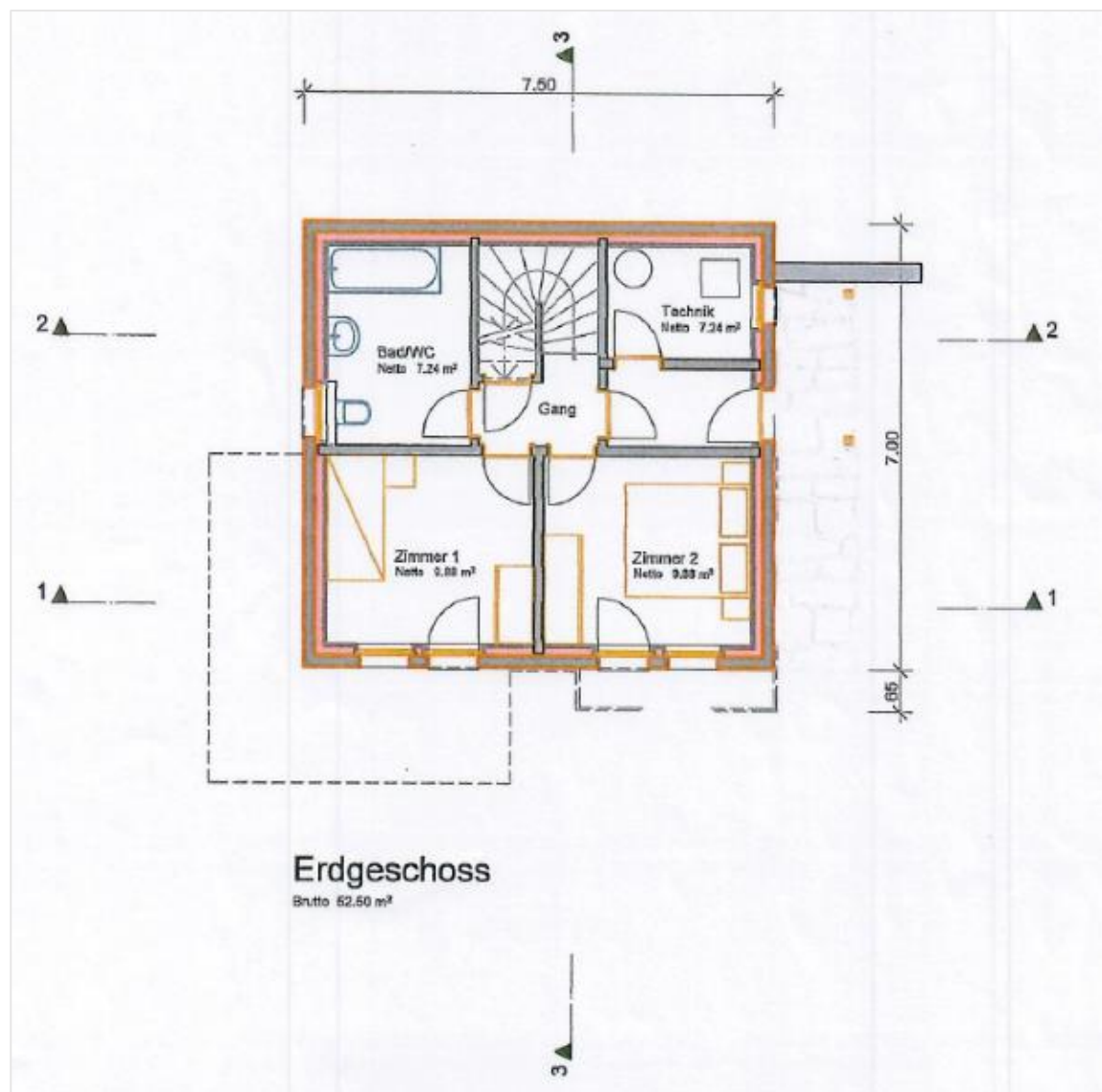


Ruhig gelegen mit Traumaussicht



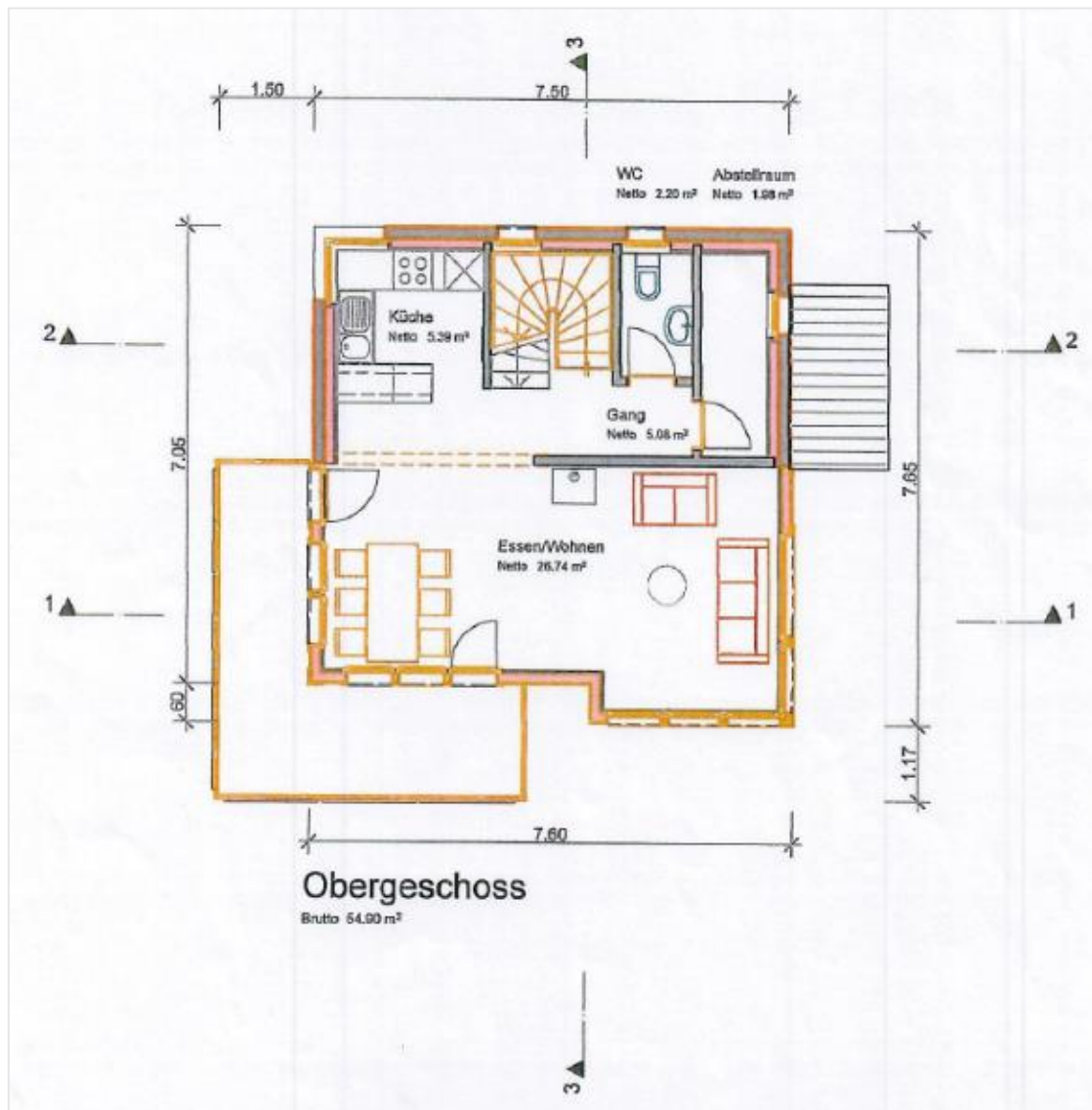
Grundriss

Erdgeschoss Brutto 62.50 m²



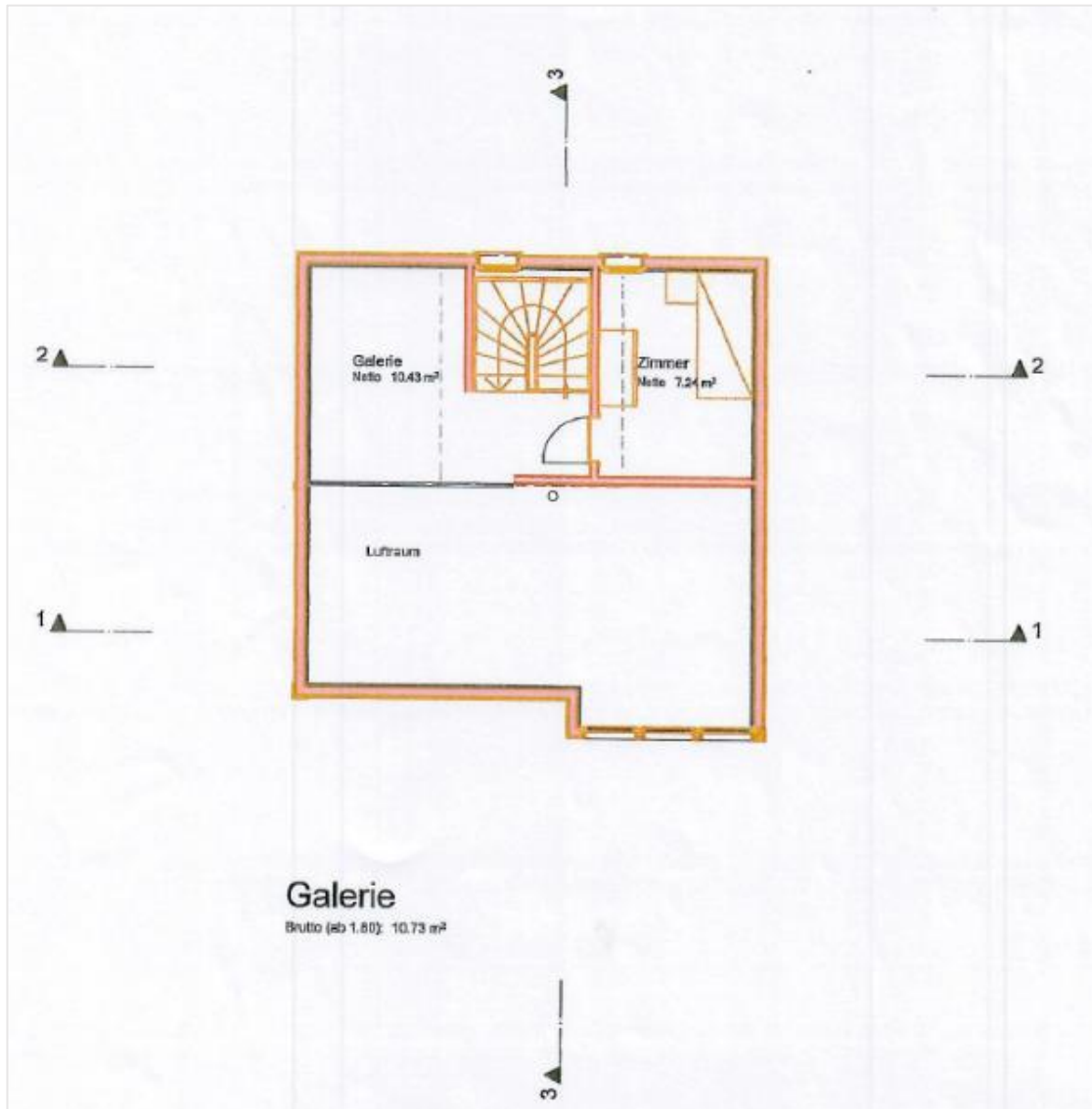
Grundriss

Obergeschoss Brutto 64.90 m²



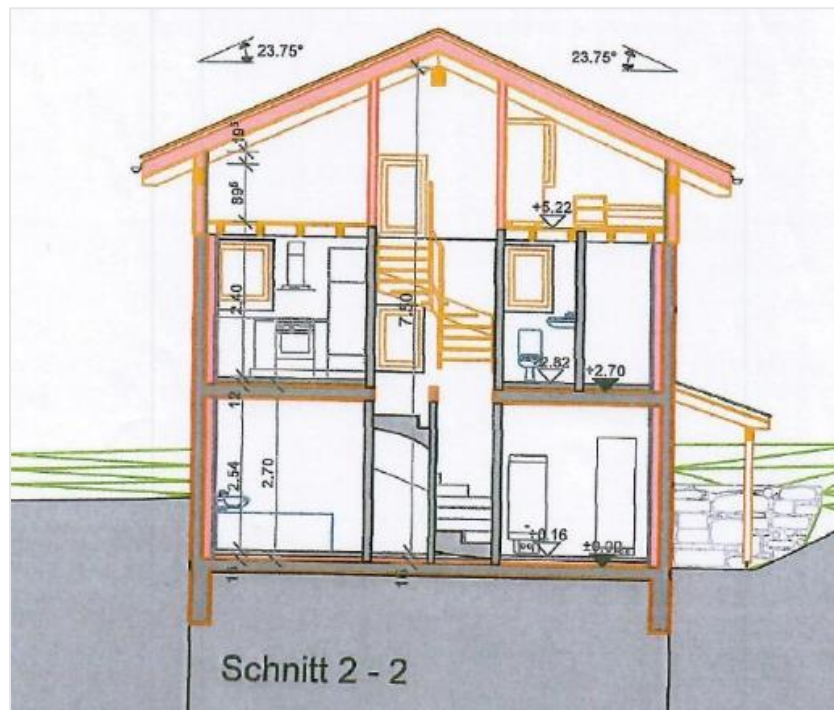
Grundriss

Galerie Brutto 10.73 m²



Die Farben der vorgesehenen Materialien können vom Käufer ausgesucht werden, dürfen jedoch die Bauausführung terminlich nicht beeinträchtigen. Spezialwünsche können berücksichtigt werden, wenn sie der Bauleitung frühzeitig mitgeteilt werden und die Bauausführung nicht beeinträchtigen. Sämtliche Mehrpreise gehen zu Lasten des Käufers.

Für weitere Auskünfte und den Bauschrieb stehen wir Ihnen gerne zur Verfügung.



Aufgrund der Angaben des Verkäufers wurde dieses Dossier sorgfältig zusammengestellt. Für die Richtigkeit und Vollständigkeit übernimmt immo-albrecht keine Haftung.

immo-albrecht.ch

Immobilienvermittlung fer z`Oberwallis

gilbert.albrecht@bluewin.ch

079 425 75 93

Furkastrasse 17

3900 Brig